

АВС

300

ВЕЗДЕХОД
НА ШИНАХ
НИЗКОГО
ДАВЛЕНИЯ



СТИРАЯ ГРАНИЦЫ ВОЗМОЖНОГО

СНЕГОБОЛОТОХОД АГ 30

Многофункциональный транспорт для решения различных задач — от поездки в лес, до добычи полезных ископаемых. Вездеход разработан с учетом способностей всех типов грунта, по которым он может свободно передвигаться: болота, песок, снег, грязь, валуны, реки, лед и т.д. Жесткий корпус и планетарный механизм поворота обеспечивают пассажирам **комфорт на любой дороге!**



КУДА БЫ ВЫ НЕ ОТПРАВИЛИСЬ, КОМФОРТ ВСЕГДА С ВАМИ

Мы взяли лучшие решения предшествующего вездехода и в АГ 30 использовали их в сочетании с современными материалами отделки и инновационными инженерными решениями.

Комфортный и просторный салон кабины вместимостью до 8 человек. Угловатая форма центральной консоли, черная отделка и мягкие на ощупь детали естественно подчеркивают дизайн интерьера, в котором всё продумано и управляются простыми прикосновениями.

Изнутри техника обшивается тепло- и шумо-изоляционным материалом, прочной и устойчивой к износу тканью Oxford 600.

Комфортный и просторный салон кабины вместимостью до 8 человек. Угловатая форма центральной консоли, черная отделка и мягкие на ощупь детали естественно подчеркивают дизайн интерьера, в котором всё продумано и управляются простыми прикосновениями.

КОМФОРТНЫЙ СНЕГОБОЛОТОХОД АГ 30

Обновленный дизайн обеспечивает настоящее удовольствие от вождения по бездорожью, независимо от условий. Куда бы Вы не отправились, комфорт всегда с Вами.



Штурвал для управления вездеходом со встроенным бортовым компьютером, на который выводится вся необходимая информация по состоянию машины.



Вместо зеркал бокового вида используются камеры высокого разрешения с широким углом обзора.



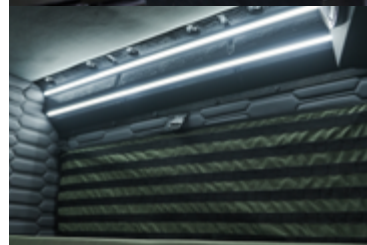
На верхней консоли расположена мультимедийная система, управление питания лебедки, управление водооткачивающими помпами с индикацией о повышении уровня воды отдельно в каждом отсеке.



Управление баками с индикацией уровня топлива. Управление освещением салона, датчики температуры воздуха за бортом, в салоне и в моторном отсеке и счетчик наработки моточасов.



Два рундука-трансформера, которые являются диванами и трансформируются в спальные места. Являются быстроразъемными.



Полотно системы погрузки Molle в кунге слева и справа на задней стенке кабины.



8 посадочных мест, в том числе 2 полноценных спальных места.



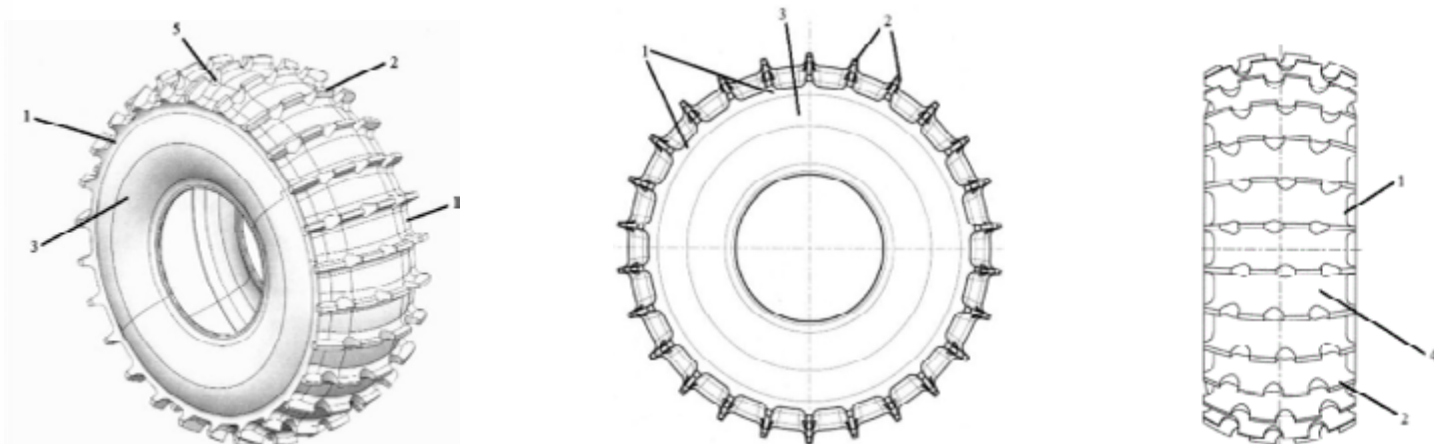
2 режима контурного освещения со сквозным управлением, из кабины вездехода и с пассажирского отсека.

СВЕРПРОХОДИМОСТЬ НА ШИНАХ НИЗКОГО ДАВЛЕНИЯ

Бескамерные шины АГ-2 - разработка Алексея Маратовича Гарагашьяна, который является автором и правообладателем двух патентов на изобретение и промышленный образец. Шины серийно изготавливаются на Волжском Шинном заводе и реализуются компанией "Жукофф Гараж". АГ-2 находятся в свободной продаже без каких-либо ограничений и зависимости от нашего завода.

Шина выполнена в форме кольца и содержит две боковины, которые соединены беговой дорожкой, на которой расположены элементы протектора. Элементы протектора выполнены в виде поперечных гребней с вырезами. Между боковинами и беговой дорожкой расположен кольцевой бортик, выполненный в виде кольцевого утолщения резины шины в указанном месте. Технический результат — увеличение срока службы шины. Особенностью шин для колесных вездеходов и других внедорожных транспортных средств является работа на очень малом внутреннем давлении.

В среднем при эксплуатации на дорогах, давление воздуха в колесах вездеходов находится в пределах 0,1-0,5 бар. Во время движения по рыхлому снегу и болоту давление, как правило, снижают до 0,03-0,05 бар. При этом на боковине шины образуют складки, а беговая дорожка в зоне контакта с покрытием выпрямляется в плоскость или принимает форму обкатываемых колесом препятствий. Во время такого движения более толстые элементы протектора деформируются меньше, чем мягкие боковины, которые сильно изгибаются в основании более толстых элементов протектора.



Размерность 1600 x 600 x 25 мм.
Вес самой шины - 108 кг

НЕВАЖНО, ГДЕ ПРОХОДИТ ВАШ ПУТЬ, СДЕЛАЙТЕ ДОРОГОЙ ЛЮБОЕ НАПРАВЛЕНИЕ

Выйдет из воды на лёд



Не увязнет в песке



Пройдет по снегу,
льду и скальнику



Преодолеет болото



Преодолеет
водные преграды



АГ 30 - плавающий колесный болотоход на шинах сверхнизкого давления прошедший ряд заводских испытаний и запущенный в серийное производство. Четыре шины АГ 30 соединены между собой воздушными каналами (пневмо-циркуляционная подвеска), благодаря чему автомобиль проходит все препятствия практически незаметно для пассажиров.

Вездеход пройдет по любому грунту, реке и даже льду. Высокая проходимость вездехода позволяет перевозить людей и доставлять грузы не только по бездорожью, но и с легкостью преодолевать участки пересеченной местности, заболоченные и водные преграды. Неважно, с чем Вы столкнетесь - со снегом, камнями, водой, льдом или болотом - АГ 30 позволит Вам проложить свой собственный путь.

ВЫБЕРИТЕ СВОЙ БОРТОПОВОРОТНЫЙ ВЕЗДЕХОД

Естественные оттенки вдохновлены красотой природы. Подберите для себя уникальный цвет корпуса с использованием защитного покрытия.

Ц В Е Т № 1

Ц В Е Т № 2

Ц В Е Т № 3

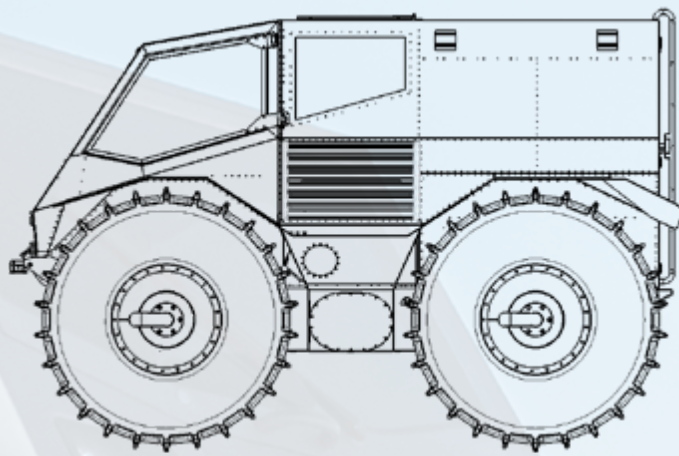
Ц В Е Т № 4



ОСНОВНЫЕ ТЕХНИЧЕСКИЕ ХАРАКТЕРИСТИКИ АГ 30

Двигатель	Kubota V1505-T
Мощность двигателя:	Не менее 33/44,2 кВт/л.с.
Минимальная масса:	от 1750 кг
Полная масса:	до 2900 кг
Тип КПП:	МКПП 5-ти ступенчатая
Топливные баки:	до 180 л
Среднее удельное давление на грунт:	0,18 кгс/см ²
Максимальная скорость на суше:	до 45 км/ч
Максимальная скорость на воде:	до 5 км/ч
Расход топлива:	3-5 л/ч
Длина/Ширина/Высота:	4040/2530/2610 мм
База:	2220 мм
Вместимость:	8 пассажиров + водитель
Температура эксплуатации:	от -40°С до +40°С

Длина
4040 мм



База
2220 мм

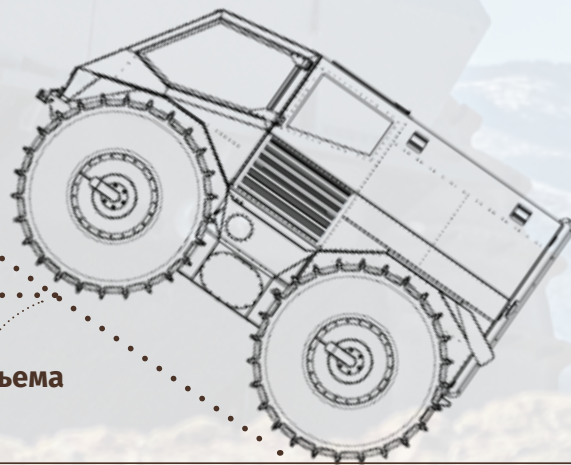
Ширина
2530 мм



Высота
2610 мм

Клиренс
600 мм

Угол подъема
35°



Крен
30°



Вместимость

До 11 человек, включая водителя

ТЕХНИЧЕСКИЕ ХАРАКТЕРИСТИКИ БАЗОВОЙ МОДЕЛИ

Климатическое исполнение	От -40 до +40 0С
Предпусковой подогреватель двигателя	Бинар 5S мощностью 5 кВт
Автономный воздушный отопитель кабины	Мощность не менее 1,5 кВт
Автономный воздушный отопитель салона	Planar 2D мощностью 2 кВт
Зависимый воздушный отопитель салона	Zenith-8000 мощностью 8 кВт
Тормоза	Дисковые пневмо-гидравлические, фрикционные пневматические
Бортовые передачи	ПМП 6-ти сателлитный
Цепи	Высокопрочные приводные цепи находятся в герметичных масляных ваннах со встроенными натяжителями и успокоителями Промежуточная цепная передача отсутствует (кардан)
Подвеска	Пневмо-циркуляционная
Система подкачки шин	Выхлопными газами
Сцепление	Ододисковое, сухого типа
Материал кузова	Прочный алюминий со встроенным каркасом безопасности
Материал лодки	Высокопрочная сталь Docol 1000
Колесные диски	Стальные собственного производства. Бэдлок с кромкой из трубы для избежания порезов резины
Лебёдка	Переднее стационарное размещение под полом кабины. Электрическая. Тяговое усилие 4 тонны
Шины	Бескамерные сверхнизкого давления модель АГ-2 размерностью 1600*600*25

Освещение наружное	Передние светодиодные фары ближнего (2 шт) и дальнего (2 шт) света по 90 ватт Задние светодиодные фонари (габарит, поворот, стоп-сигнал) Доп. светодиодные фонари заднего хода Опционально:Рабочий свет с двух боков и сзади по 2 шт на каждой стороне (светодиодные фары по 20 Вт)
Освещение внутреннее	Два режима контурного светодиодного освещения (подсветка и основной)
Дополнительное наружное освещение	Дополнительные светодиодные фонари рабочего света на боках и на задней частях машины
АКБ, Ач	Пусковой свинцово-кислотный АКБ на 40 Ач и литий-титанатный на потребители на 45 Ач
Музыкальная подготовка	Сенсорная мультимедийная система на базе Android со встроенной навигацией (гражданская) с 4-мя динамиками
Камера заднего хода	Да
Камеры боковые	С права и с лева с отдельными мониторами (заменяют зеркала бокового вида)
Передние сиденья	Обшитые прочным кожзамом, с регулировками по наклону, вылету и с откидывающейся вперед спинкой. Оборудованы 2-х точечными ремнями безопасности
Кабина	Размещает до 5 человек (в зависимости от комплектации), имеет второй ряд сидений (диван)
Кунг	Отделка - прочная моющаяся ткань Oxford 600 в комбинации с пластиковыми элементами. Размещает до 6 человек, 2-3 спальных места (в зависимости от габаритов) Специальные рундуки сидения для размещения доп. вещей и оборудования
Моторный отсек	Система автоматического пожаротушения моторного отсека, с возможностью принудительной активации водителем.
Дополнительные системы крепления	Система Molle на боковых стенках кунга
Техническая документация	РЭ, на русском языке
Гарантия поставщика	12 мес

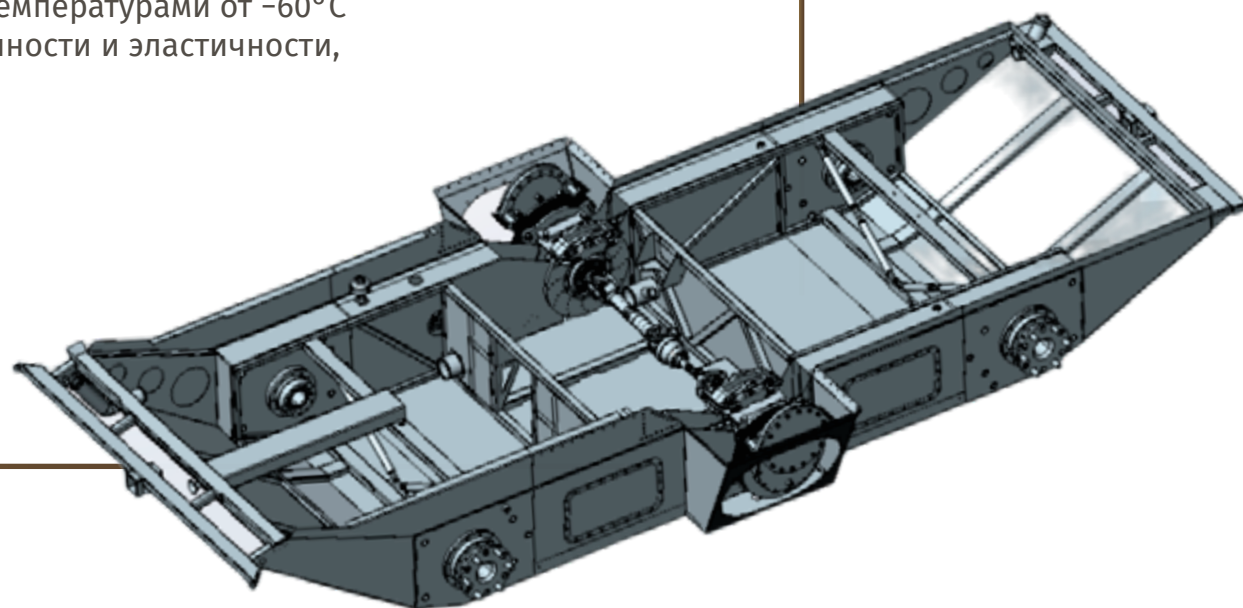
ГОТОВ К ПРОВЕРКЕ НА ПРОЧНОСТЬ

Полностью герметичное и гладкое основание

Лодка снегоболотохода полностью герметична и имеет гладкое днище — это повышает проходимость, т.к. машина с таким днищем не зацепится за препятствие и не деформируется, при этом скорость движения по воде, снегу или песку значительно выше.

Ударопрочная лодка

Для производства основания (лодки) снегоболотохода используется прогрессивная высокопрочная двухфазная сталь Docol 1000 DP. Ферритная фаза придает ей уникальную формуемость, а мартенситная обеспечивает прочность. В сравнении со сталью 09Г2С, которая широко применяется в машиностроении, выбранный образец для АГ 30 обладает улучшенными показателями прочности к внешнему воздействию при меньшем весе. Так же использование данного материала позволяет эксплуатировать вездеход в экстремальных климатических условиях с температурами от -60°C до $+50^{\circ}\text{C}$ при сохранении показателей прочности и эластичности, относительно нормальных условий.





Корпус - это крепкий каркас из профильных труб, обшитый алюминием

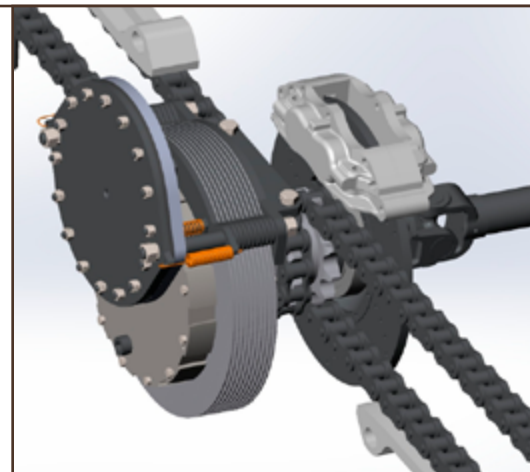
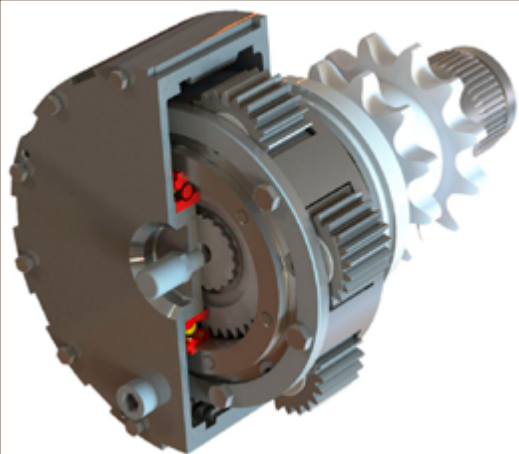
Жесткость корпуса обеспечивается сварным алюминиевым каркасом повышенной прочности и применением технологичных гибов в корпусных деталях, дающих дополнительную крепость и устойчивость корпусу машины.



Надежные и не травмоопасные боковые каленые раздвижные окна без риска отрыва и крепкое лобовое - триплекс.

Лобовое окно триплекс 6 мм, боковые раздвижные окна на заказ толщиной 4 мм.

НОВЫЙ БОРТОВОЙ РЕДУКТОР СОБСТВЕННОГО ПРОИЗВОДСТВА



Многие изготовители вездеходов используют узлы и агрегаты от сторонних производителей и как правило в состоянии БУ, дорабатывая все прямо по месту, применяя какие-то единоразовые решения.

Наше производство использует философию серийности, поэтому мы применяем редуктор собственного производства, предварительно разработав всю КД и пройдя ресурсные испытания. Данный подход исключает элемент неожиданности по надежности узла и дает гарантию полного совпадения маш комплектов.

В АГ 30 используется редуктор планетарного типа, одноступенчатый, 6-ти сателлитный с одной степенью свободы. Передача крутящего момента происходит с солнечной шестерни на водило при неподвижной коронной шестерне. На редуктор установлен механизм торможения коронной шестерни, состоящий из пневмоцилиндра и пакета тормозных дисков чередующимися секторами.

Данный агрегат был разработан и изготовлен силами нашего завода.